

1. Obiekt zabytkowy Kościół p.w. Marii Magdaleny (11)

2. Miejscowość pol. KROTOSZYŃ
STARY KROTOSZYŃ

3. Wiek XVIII 4. Styl barok 5. Kubatura m³ 777 6. Powierzchnia w m²
a) zabytkowa: 111 b) użytkowa:

7. Materiał budowlany przed zniszczeniem po odbudowie 20. Przynależność administracyjna
a) województwo pomorskie
b) powiat Krotoszyński
c) gmina Stary Krotoszyń

11. Ilość budynków 1 14. Grunty należące do zabytku: ha
a) ogrody stylowe
b) sady i grunty uprawne
c) lasy
d) wody
e) inne

12. Ilość kondygnacji 1 13. Użytkowanie wnętrza według ilości:
a) izb mieszkalnych —
b) innych pomieszczeń 2
c) piwnic —

7. a) ściany kamień
b) sklepienia —
c) stropy drewno
d) wiązania dachu ||
e) krycie dachu gont

21. Stacja nazwa stacji odległość od stacji w km
a) kolejowa Krotoszyń
(b autobusowa ||)

8. Wyposażenie architektoniczne wystrojony wewnątrz z kamienia i drewna

15. Przeznaczenie pierwotne budynku sakralne

16. Użytkowanie w latach ubiegłych 4

17. Użytkowanie obecne 4

18. Nadaje się do użycia na 4

19. Data, rodzaj i stopień zniszczeń i odbudowy

9. Autorzy i data budowy i przebudowy wzn. 1755; rest. 1830

22. Właściciel i jego adres Kościół Kaldolski

23. Użytkownik i jego adres Parafia św. Jana Chrzciście Krotoszyński

24. Inwestor i jego adres ||

10. Udostępnienie Wzrost w kości paraf.

25. Rejestr zabytku nr rok miejsce przechowywania

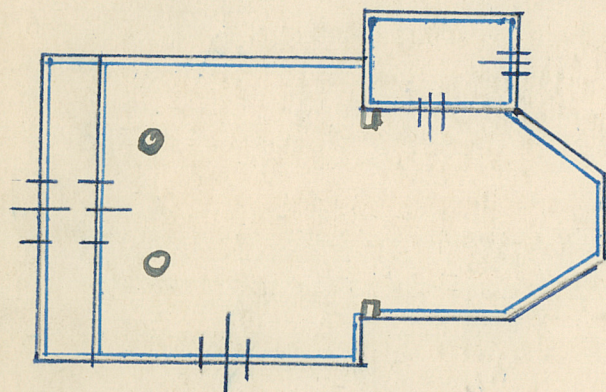
26. Nazwa księgi hipotecznej 27. Numer hipoteczny

Data	O P I S	znisz- czenia %	odbu- dowa %
VIII. 1939 r.	<u>niezmierny</u>		
XI. 1939 r.	<u>4</u>		
XII. 1945 r.	<u> </u>		
<u>x 59</u>	<u>niezmierny</u>	<u>20</u>	
<u>x 65</u>	<u>niezmierny</u>		

28. Akta

29. Fotografie

30. Inwentaryzacja pomiarowa



skala
1:200
h = 7m

Orientowany, na kamiennym podmurówce.
Konstrukcja drewniana na hakach. Per-
biterium wykonane z porzeczki sklepienia z
fasetą - w nawie strop płaski. Nawę obiega
profilowany grzebień. Chór leżący w partii
na 2 stopniach. Wokół fas. zachodniej
leżna przybudówka - przedsionek. Wystrój
wewnętrzny nowy w XIX - z fragmentami
dawnych obrazy i ambona w. XVII i XVIII
dach kryty gontem.

32. Przebieg prac konserwatorskich

rok	Wyszczególnienie prac	Koszt tys. zł

34. Koszty w tys. zł	przewidywane	rzeczywiste

34. Inspekcje

35. Uwagi różne

36. Wypełnił dnia 459

Grzegorz Kowalski

37. Sprawdził dnia

465 Kunt